



BJS
SECURITY

Systeme de géolocalisation TT GEO EAGLE



L'enregistreur de données TempTale® GEO Eagle est un système qui annule l'absence d'information sur votre fret maritime pendant le voyage. Il est peu coûteux, donne les informations en temps réel et transmet l'heure, la température et la localisation à l'expéditeur. Il s'intègre facilement au protocole d'expédition : préparer une expédition, démarrer le moniteur, le placer à l'intérieur du chargement, et l'oublier ! Les données enregistrées sont automatiquement retransmises par mail ou message, ou simplement vérifiable par la connexion au portail via le numéro de série. Vous pouvez alors : sauvegarder votre expédition, comprendre le parcours, réduire les pertes ou rejets de marchandises.

Caractéristiques et avantages :

- Activation simple, facilement intégré au protocole de l'expéditeur ;
- Démarrage par bouton tactile et indication claire de l'état du moniteur par LED ;
- Capteur lumineux indiquant toute ouverture des portes et possible perturbation de température
- Tolérance des températures +/- 0.5°C ;
- Simplement préparer l'expédition, démarrer le moniteur, le placer sur le chargement, et visionner les conditions de transit à l'aide du numéro de suivi sur le portail internet ;
- Durée de vie de la batterie de 90 jours pour supporter les temps de stockage ;
- Pas de restitution à gérer : recyclage encouragé, aucune pénalité pour non-retour des moniteurs ;

- Suivi expédition via "SensiWatch Tracks", un portail internet créé pour permettre de visionner les données des moniteurs en privé ou en partage grâce au numéro de suivi. L'expéditeur détermine qui voit quoi à l'origine ;
- Les détails du transit sont retransmis sur une carte qui inclut le suivi de la température.

information & contact

Mail : contact@bjservicesisolation.com
Tél : 00 (33) 235 411 002
43 rue des Drapiers
76600 Le Havre, FRANCE



BJS
SERVICES

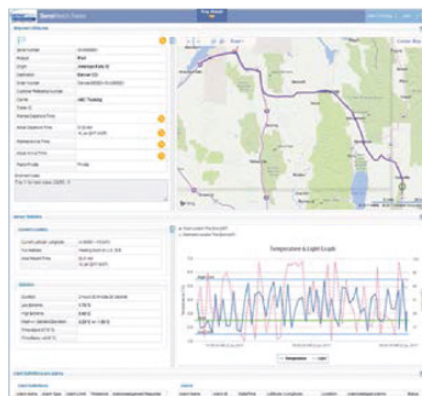
www.isolationconteneurs.com

Système de géolocalisation

TT GEO EAGLE

| SPÉCIFICATIONS DU SYSTÈME TT GEO EAGLE | |
|--|--|
| Type de capteurs | Température, Lumière |
| Plage de Température Stockage | -20°C à +55°C (-4°F à +131°F) |
| Plage de Mesure de Température | -20°C à +55°C (-4°F à +131°F) |
| Évaluation Environnement | IP64 |
| Plage de Tolérance Température | Traçabilité NIST®: ± 1.0°C de -20°C à -10°C (-4°F à +14°F) ± 0.5°C de -10°C à +45°C (+14°F à +113°F) ± 1.0°C de +45°C à +55°C (+113°F à +131°F) |
| Résolution Température | 0.1° |
| Capteur lumière | 0-400 lux |
| Sensibilité de Mesure Température | Répond aux exigences des normes USP 1118 et EN12830 |
| Délai Démarrage | Variant de 5 minutes à 12 heures, par intervalles de 5 minutes |
| Communications Cellulaires | Global Quad-band GSM (850, 900, 1800, 1900 MHz), GPRS data |
| Méthode Localisation | Localisation cellulaire/numérique |
| Type mémoire moniteur | EEPROM non volatile |
| Type Batterie | Lithium Batterie Lithium haute capacité interne; Durée de vie : 90 jours |
| Durée Batterie/Intervalles report | 15 minutes d'intervalle de report : Durée de fonctionnement 7 jours en continu 30 minutes d'intervalle de report : Durée de fonctionnement de 17 jours en continu 60 minutes d'intervalle de report : Durée de fonctionnement de 26 jours en continu |
| Échantillon d'intervalles Température | Variant de 5 minutes à 2 heures; configuration usine |
| Boîtier | Plastique ignifuge UL 94-V0 |
| Dimensions | 101 mm x 65 mm x 29 mm |
| Poids | 280 gr (10 oz) |
| Certifications | FCC; CE; RoHS; WEEE; IEC standard EN61000-4-2 Level 4 EN61000-6-3:2007+A1:2011; EN61000-6-1:2007+A1:2007 RTCA/DO-160: Section 20 – RF Susceptibility (Radiated) – Category S and Section 21 Emissions of RF (Radiated) – Category M and H. |
| Interface dispositif | Boutons poussoirs de Statut (STATUS) et Démarrage (START); LEDs STATUS et ERROR |
| Interface Logiciel Temps-Réel | Portail Internet : SensiWatch™ Tracks 3.4 Notifications par mail |

Suivi du numéro de série



Vue détails voyage



Vue carte

Données générales